

# Etude commercialisation des adhérents

Hiver 2022



Groupement des Agriculteurs Bio de Loire-Atlantique  
Le réseau des producteurs **BIO**  
-> [www.gab44.org](http://www.gab44.org)



# Contexte



Cette étude a été menée auprès des adhérents du GAB44 pour faire un constat sur la situation commerciale de chacun.

Elle a été réalisée en **Janvier 22** afin d'avoir un bilan sur une année complète : 2021 par rapport à 2019, année identifiée comme plus représentative que 2020.

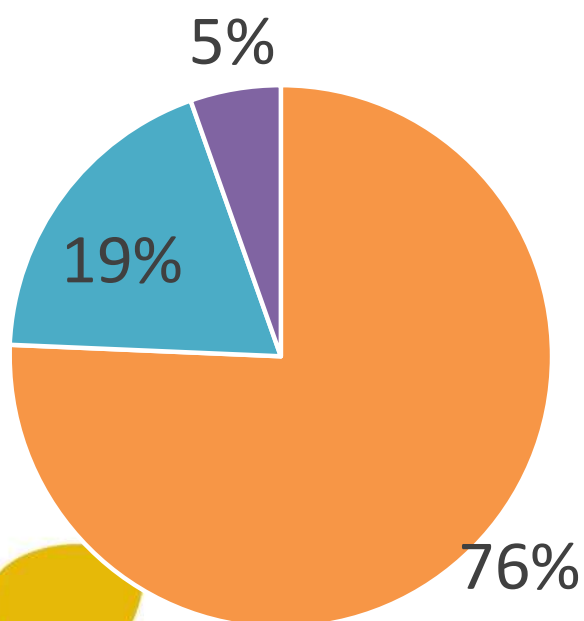


# Profil des répondants

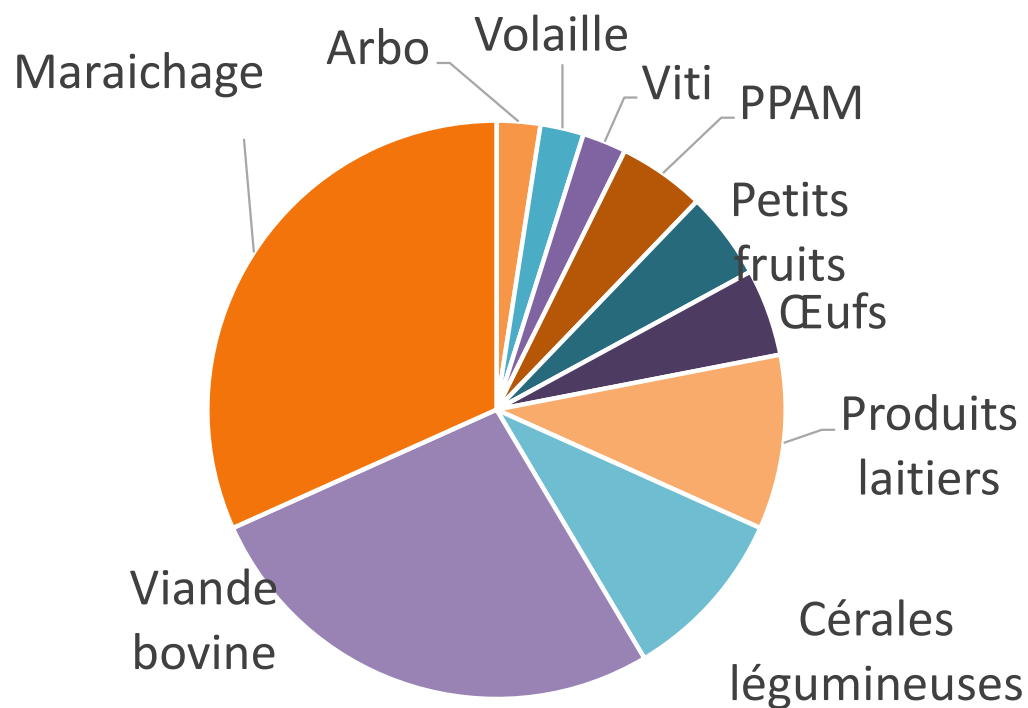


## Installé·e depuis

- plus de 5 ans
- 3 à 5 ans
- 0 à 3 ans



## Production principale

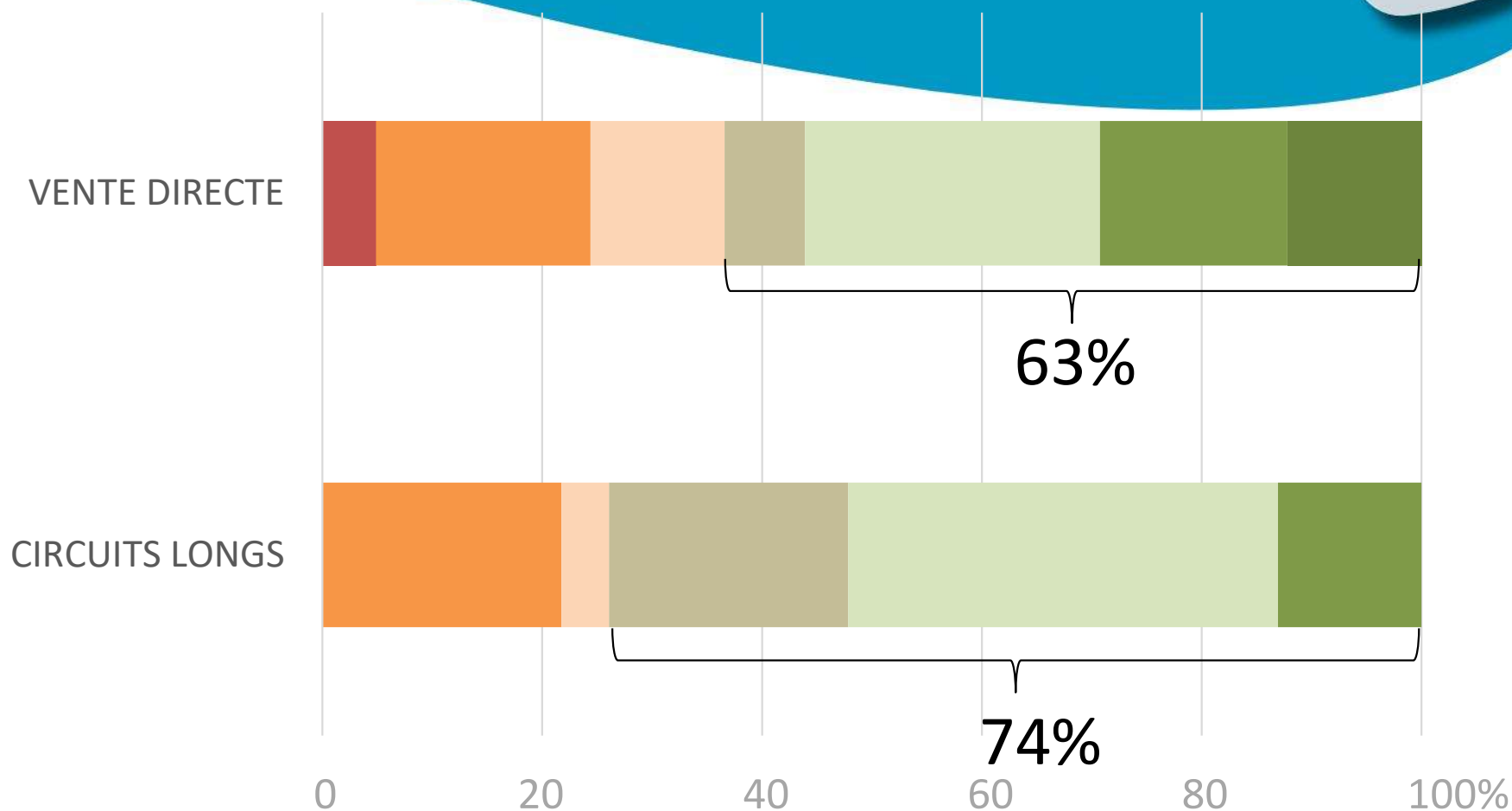


L'enquête a reçu 42 réponses

Elle concerne des producteurs en circuits longs et en circuit court



# Evolution des volumes 21/19 ?

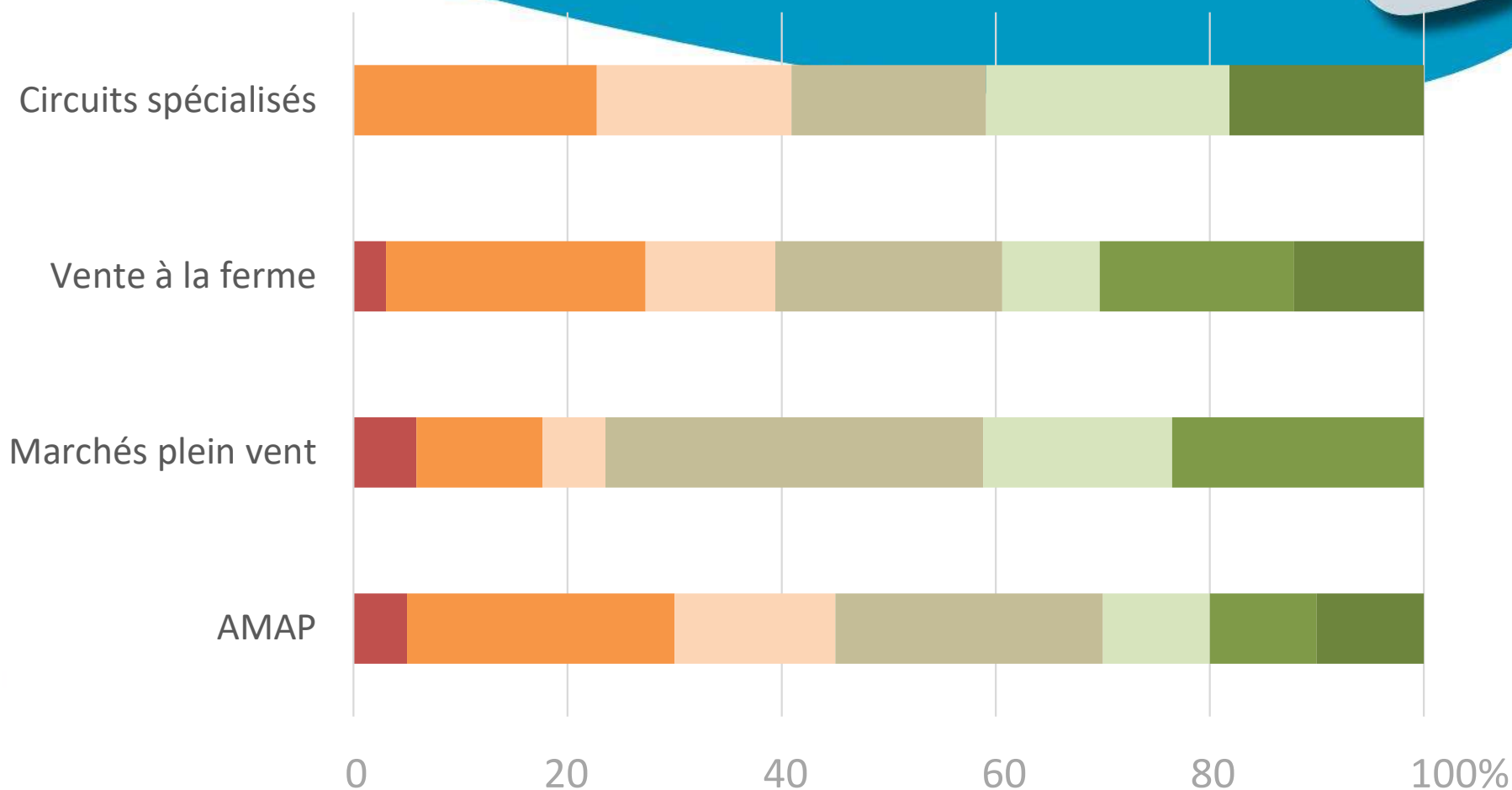


Part des répondants qui déclarent avoir un volume :

- moins 20%
- entre -10 et -20%
- entre -10 et 0
- Indentique
- entre 0 et + 10%
- entre +10 % et +20%

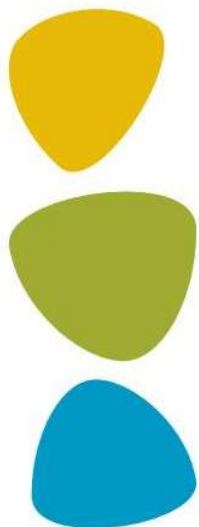


# Evolution des volumes 21/19 ?

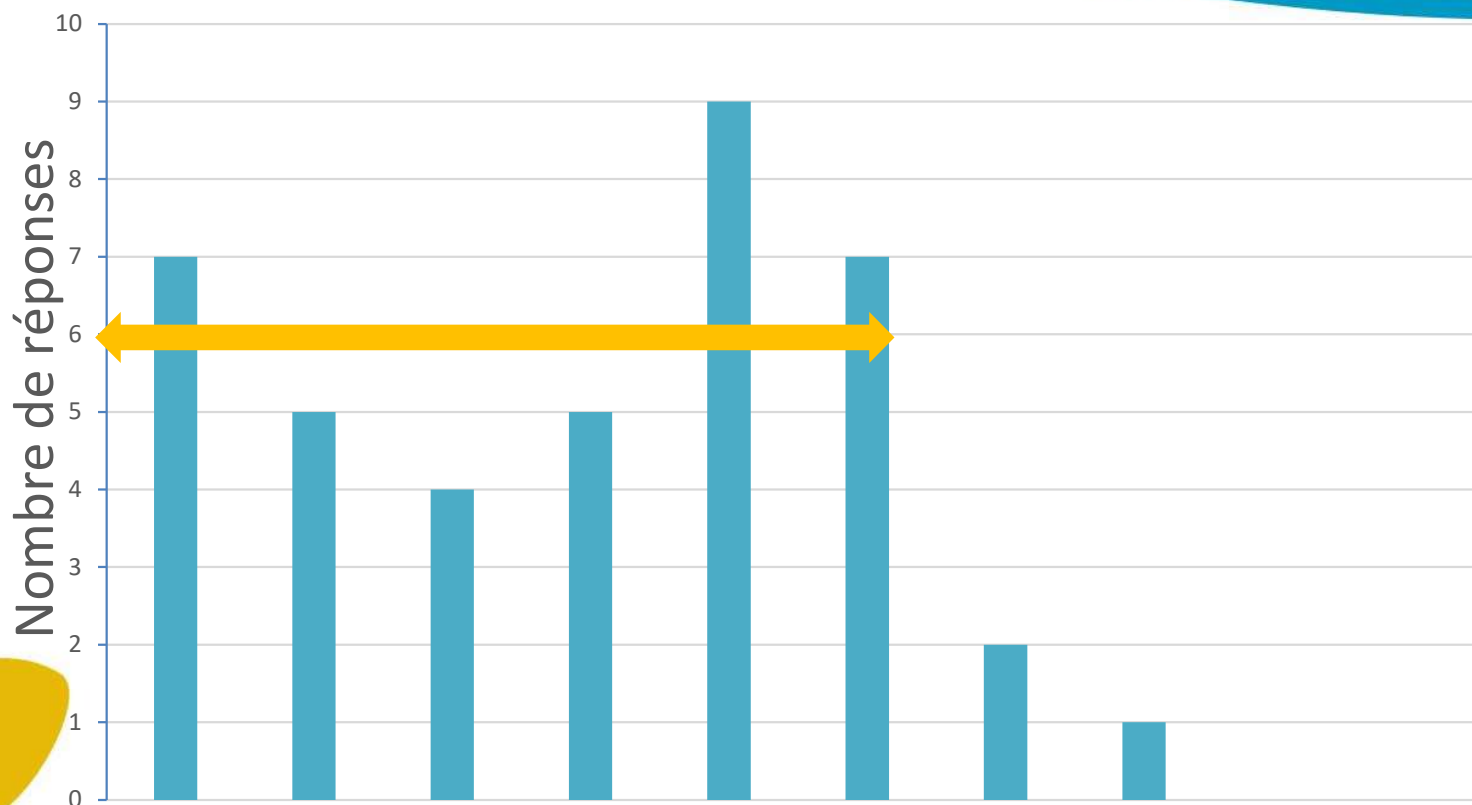


Part des répondants qui déclarent avoir un volume :

- moins 20%
- entre -10 et -20%
- entre -10 et 0
- Indentique
- entre 0 et + 10%
- entre +10 % et +20%



# Sentez-vous une reprise pour 2022 ?



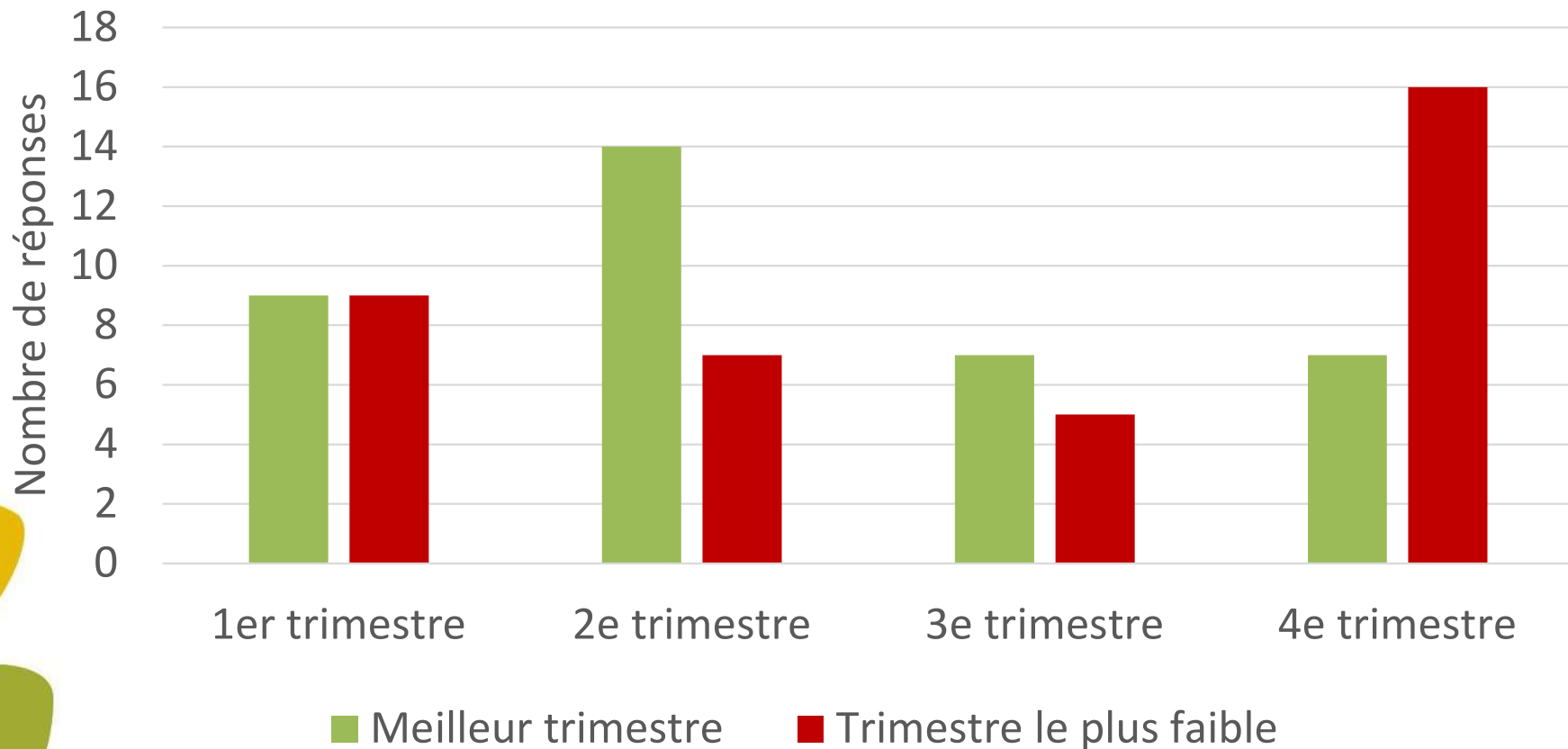
Non, pas du tout



Début 2021, majoritairement, la reprise ne se fait pas ressentir.



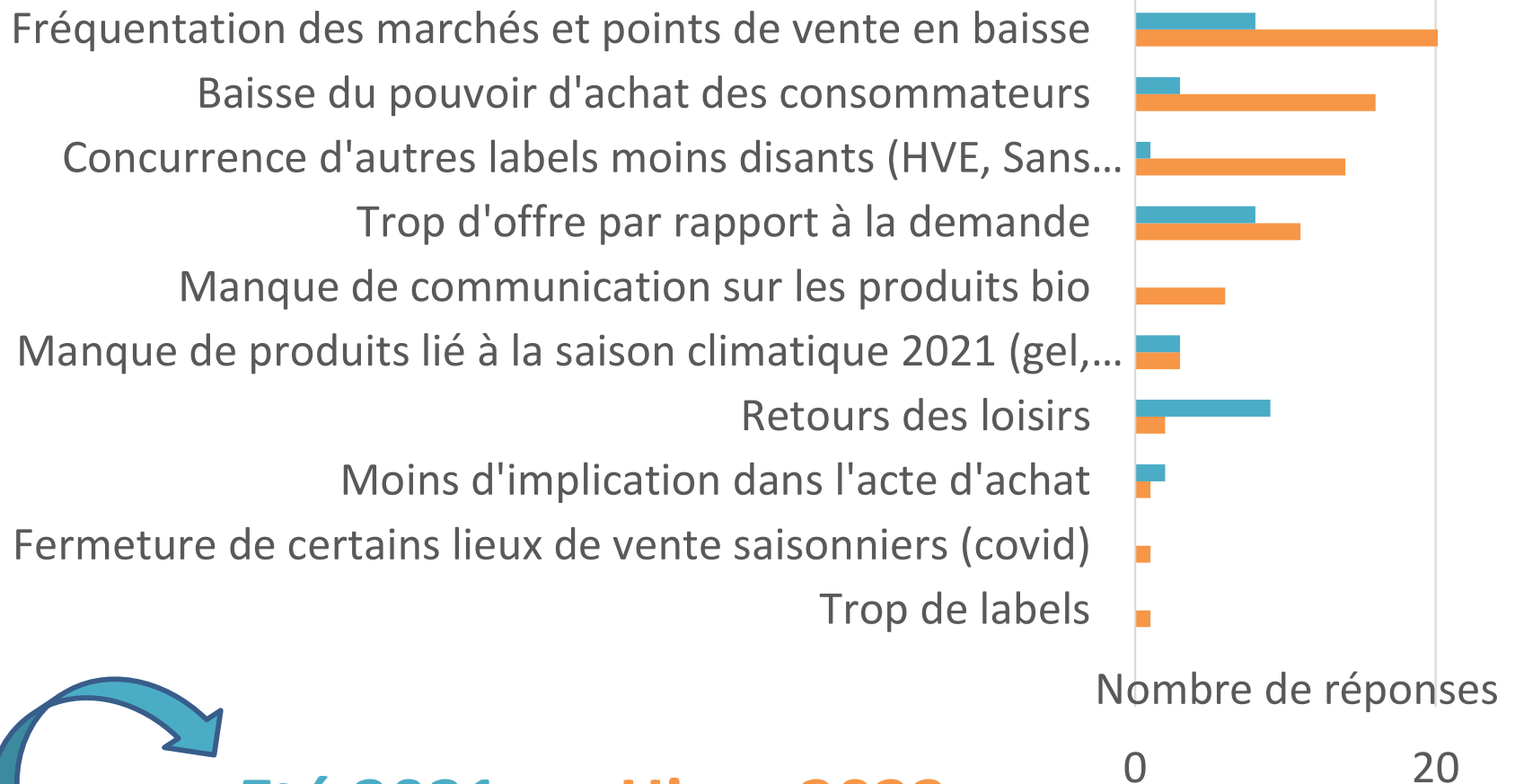
# Quel a été le meilleur/ le plus faible des trimestres de 2021?



Le dernier trimestre 2021 semble être le moins bon, même si la situation n'est pas unanime.



# Les raisons évoquées de la baisse de la commercialisation



**Eté 2021**

**Hiver 2022**

La même question avait été posée dans une enquête en  
Septembre 2021





# Quelques retours



- Difficultés de **trésorerie** (Hausse des charges/ Baisse ventes)
- Recherche de **territoires** en demande pour compenser les baisses
- **Volonté politique ressentie** comme davantage tournée vers le local et manque d'implication sur le bio
- **Installations** moins en connexion avec leurs territoires
- « Amener plus de **fête de la bio** dans les quartiers de Nantes »
- « En légume, Janvier 2021 a été notre meilleur CA depuis 12 ans d'existence »

# Quelles actions proposées ?



- **COMMUNICATION :**

Il faut qu'elle soit positive, sur l'environnement et la qualité de l'eau, avec preuves à l'appui, avec des influenceurs, via les associations de quartier...

- **SECURITE SOCIALE ALIMENTAIRE**

- **OUTILS POUR FACILITER LA MISE EN LIEN**  
click and collect, mutualisation logistique,...

- **SE METTRE EN COLLECTIFS**  
via associations territoriales...



# Les idées proposées lors de l'AG du GAB44



« Il y a un futur sur terre, il est bio »

Word cloud containing the following terms: **communication**, **bio**, **fermes**, **attirantes**, **conditions**, **travail**, **positive**, **consommation**, **pro**, **améliorées**, **transmission**, **communiquer**, **pratiques**, **structure**, **alimentaire**, **pro**, **TACTS**, **social**, **installation**, **formation**, **transition**, **solidaire**, **attractivité**, **filiales**, **connecter**, **securite**, **formation**.

« Communiquer sur les impacts négatifs de l'agriculture conventionnelle intensive versus AB »

« Montrer la passion que tu fournis pour ton métier, les personnes te suivront dans la bio »

**transition  
solidaire**



# Plus d'informations :

[www.gab44.org](http://www.gab44.org)

[www.bonplanbio.fr](http://www.bonplanbio.fr)

Facebook / LesAgriculteursBiodu44



Groupement des Agriculteurs Bio de Loire-Atlantique

Le réseau des producteurs **BIO**

-> [www.gab44.org](http://www.gab44.org)

